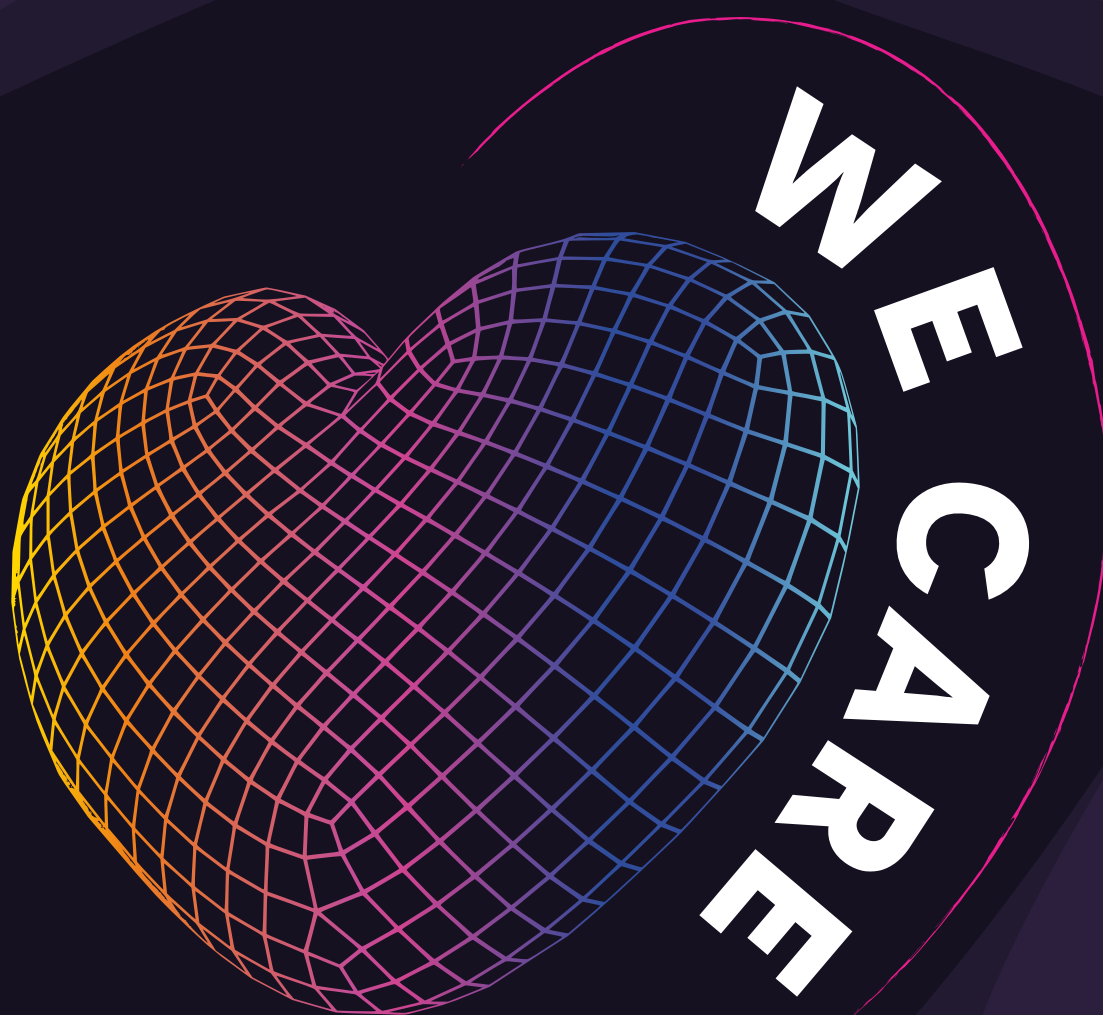




Università degli Studi "Gabriele d'Annunzio" Chieti - Pescara

20 La Notte dei **24**
EUROPEA
2 Ricercatori **4**



27 SETTEMBRE

CAMPUS
UNIVERSITARIO
DI CHIETI
DALLE 16:00

 **PALCO CENTRALE**
SPETTACOLI

19:30

Somebody to love

Orchestra "I giovani archi"

21:00

**Non accettare cookies
dagli sconosciuti,
ma prima seguici!**

Ospiti d'eccezione: HeiMI

22:00

**Voices of unity:
songs of hope
and harmony**

Coro di Ateneo Ud'A InCanto

23:00

**Care & Vibes:
DJ Night**

DJ Set

WE CARE



WE
CARE

DMSI Dipartimento di Medicina e Scienze dell'Invecchiamento
DNISC Dipartimento di Neuroscienze, Imaging e Scienze Cliniche
DISPUTER Dipartimento di Scienze Psicologiche, della Salute e del Territorio
DSMOB Dipartimento di Scienze Mediche, Orali e Biotecnologiche
DTIMO Dipartimento di Tecnologie Innovative in Medicina & Odontoiatria
DEC Dipartimento di Economia
DSGS Dipartimento di Scienze Giuridiche e Sociali
DiLASS Dipartimento di Lettere, Arti e Scienze Sociali
INGEO Dipartimento di Ingegneria e Geologia
DLLCM Dipartimento di Lingue, Letterature e Culture Moderne
DdA Dipartimento di Architettura
DEA Dipartimento di Economia Aziendale
FARM Dipartimento di Farmacia
DiSEGS Dipartimento di Studi Socio-Economici, Gestionali e Statistici
DiPsi Dipartimento di Psicologia
DiSFIPEQ Dipartimento di Scienze Filosofiche, Pedagogiche ed Economico-Quantitative
SMSS Scuola di Medicina e Scienze della Salute
ITAB Istituto di Tecnologie Avanzate Biomediche
CAST Centro Studi e Tecnologie Avanzate
CLA Centro Linguistico di Ateneo
UNIDAV Università Telematica Leonardo Da Vinci
CAMAFI Centro di Ateneo Multidisciplinare per l'Alta Formazione degli Insegnanti

16:00

Saluti Istituzionali:
Magnifico Rettore Liborio Stuppia,
Direttore generale Paolo Esposito e
Coordinatore NdR Elisabetta Dimauro

📍 Palco centrale

DMSI

16:30-17:20

TAVOLA ROTONDA

We care/We move: attività fisica
per la salute e l'ambiente

📍 DMSI Basamento Medicina -1 (Aula 11)

17:20-18:10

TAVOLA ROTONDA

Narriamo l'epilessia: inclusione
scolastica-lavorativa e abbattimento
dello stigma

📍 DMSI Basamento Medicina -1 (Aula 11)

18:10-18:50

SEMINARIO

We care, you can: territorialità,
natura ed esercizio fisico per la salute

📍 DMSI Basamento Medicina -1 (Aula 11)

18:50-19:30

SEMINARIO

La cura del rischio cardiovascolare
nei bambini obesi

📍 DMSI Basamento Medicina -1 (Aula 11)

16:30-19:30

LABORATORIO

Tutti insieme per crescere in salute

📍 DMSI Basamento Medicina -1
(tavolo in open space)

16:30-19:30

LABORATORIO

La prevenzione oggi per una vita
di qualità domani

📍 DMSI Basamento Medicina -1
(tavolo in open space)

16:30-19:30

LABORATORIO

Play with your body and care your mind

📍 Stand spazio ulivo tra Farmacia e Cast

16:30-19:30

LABORATORIO

Curiamo il piccolo
per farlo diventare grande

📍 DMSI Basamento Medicina -1
(tavolo in open space)

16:30-19:30

LABORATORIO

PREP (profilassi pre-esposizione all'HIV) e
MST (malattie sessualmente trasmissibili)
oggi: prendiamoci cura del futuro

📍 DMSI Basamento Medicina -1
(tavolo in open space)

16:30-19:30

LABORATORIO

We care, you can: territorialità,
natura ed esercizio fisico per la salute

📍 DMSI Basamento Medicina -1
(tavolo in open space)

16:30-19:30

LABORATORIO

We care of your heart

📍 DMSI Basamento Medicina -1
(tavolo in open space)

16:30-19:30

LABORATORIO

We care of Emergency

📍 DMSI Basamento Medicina -1
(tavolo in open space)

16:30-19:30

LABORATORIO

What's in your blood
and why should you care

📍 DMSI Basamento Medicina -1
(tavolo in open space)

SMSS

16:30-19:30

LABORATORIO

Occhio alla salute: obiettivo prevenzione

📍 SMSS Basamento Medicina -1
(tavolo in open space)

16:30-19:30

LABORATORIO

Dal contesto ospedaliero al territorio: le procedure per salvare una vita

📍 Ulivo area antistante Farmacia

16:30-19:30

LABORATORIO

La stabilometria indossabile

📍 SMSS Basamento Medicina -1
(tavolo in open space)

16:30-19:30

LABORATORIO

Simulare per imparare

📍 Ulivo area antistante Farmacia

16:30-19:30

LABORATORIO

Formazione e Ricerca per il moderno ruolo dei Tecnici di Radiologia Medica e Radioterapia in Sanità

📍 SMSS Basamento Medicina -1
(tavolo in open space)

16:30-19:30

LABORATORIO

Nutrition Care Process - il metodo di lavoro del Dietista

📍 SMSS Basamento Medicina -1
(tavolo in open space)

16:30-19:30

LABORATORIO

Per la tua Salute: "We Care of You"- Dietro le quinte della gestione delle biopsie di tessuto in laboratorio

📍 SMSS Basamento Medicina -1
(tavolo in open space)

16:30-19:30

LABORATORIO

Emergency Advanced Simulation Center

📍 Ulivo area antistante Farmacia

16:30-17:00

SEMINARIO

Fisioterapista: le competenze riabilitative e l'equilibrio

📍 SMSS Basamento Medicina -1 (aula 10B)

17:00-17:30

SEMINARIO

Il ruolo delle ostetriche sull'impatto ambientale

📍 SMSS Basamento Medicina -1 (aula 10B)

17:30-18:00

SEMINARIO

Arteterapia virtuale: applicazione dell'effetto Michelangelo alla neuro riabilitazione dei pazienti con ictus

📍 SMSS Basamento Medicina -1 (aula 10B)

18:30-19:00

SEMINARIO

Aerospace Nursing: Renaissance above the sky. Stars men, new generation of professionals

📍 SMSS Basamento Medicina -1 (aula 10B)

19:00-19:30

SEMINARIO

Progetto PRIME: Prevenire con Insight, Motivazione ed Emozione

📍 SMSS Basamento Medicina -1 (aula 10B)

DNISC

16:00-20:00

LABORATORIO

WE CARE Earth with Newtaste

📍 DNISC Basamento Medicina -1
(tavolo in open space)

16:00-20:00

POSTER E CONCORSO VIRTUALE PER LE SCUOLE

LALA_BRAIN Language LeArning as neural, cognitive reserve and BRAIN maintenance project

📍 DNISC Basamento Medicina -1 (Aula 9A)

16:00-20:00

LABORATORIO

Monitoraggio fisiologico muscolare di nuova generazione

📍 DNISC Basamento Medicina -1
(Lab. Valutazione Funzionale, DNISC)

DSMOB

16:00-22:00

LABORATORIO

Il potere antiossidante degli alimenti: tra miti e realtà

📍 DSMOB Basamento Medicina -1
(tavolo in open space)

16:00-22:00

LABORATORIO

Prendersi cura della salute attraverso il controllo delle infezioni: un futuro da costruire insieme

📍 DSMOB Basamento Medicina -1
(tavolo in open space)

16:00-22:00

LABORATORIO

Le Molecole Naturali: alleate preziose nella prevenzione delle malattie dell'invecchiamento

📍 DSMOB Basamento Medicina -1
(tavolo in open space)

16:00-22:00

LABORATORIO

La magia della chimica a servizio della cura

📍 DSMOB Basamento Medicina -1
(tavolo in open space)

16:00-22:00

LABORATORIO

OSSERVIAMO LE CELLULE... un mondo da esplorare, proteggere e di cui avere cura

📍 DSMOB Basamento Medicina -1
(tavolo in open space)

16:00-22:00

LABORATORIO

La cura del sorriso in età evolutiva nel gioco e nello sport

📍 DSMOB stand esterno

16:00-22:00

LABORATORIO

Obiettivo Salute Orale: WE CARE

📍 DSMOB stand esterno

16:00-22:00

LABORATORIO

Viaggio all'interno del nostro corpo: "Cure and Care"

📍 DSMOB Basamento Medicina -1
(tavolo in open space)

16:00-16:20

SEMINARIO

Gravidanza, igiene orale, cura e prevenzione : il caso del "Fusobacterium nucleatum"

📍 DSMOB Basamento Medicina -1 (Aula 9B)

16:20-16:40

SEMINARIO

Instabilità cromosomica e microRNA: nuove frontiere terapeutiche nella presa in carico del paziente oncologico

📍 DSMOB Basamento Medicina -1 (Aula 9B)

16:40-17:00

SEMINARIO

Il ruolo della IA in oncologia: modelli predittivi e nuovi scenari di trattamento

📍 DSMOB Basamento Medicina -1 (Aula 9B)

17:00-17:20

SEMINARIO

Minimally invasive thoracic and abdominal surgery 3.0: the "golden" robotic era

📍 DSMOB Basamento Medicina -1 (Aula 9B)

18:00-18:20

SEMINARIO

“In bocca alla salute”: il legame tra cavo orale e malattie sistemiche

📍 DSMOB Basamento Medicina -1 (Aula 9B)

18:20-18:40

TAVOLA ROTONDA

Il ruolo della ricerca scientifica nella scoperta di nuovi bersagli per farmaci antitumorali e le colture cellulari 3D

📍 DSMOB Basamento Medicina -1 (Aula 9B)

18:40-19:00

SEMINARIO

We care the environment to care our microenvironment: pollutants and gut health

📍 DSMOB Basamento Medicina -1 (Aula 9B)

19:00-19:20

SEMINARIO

“Pensare” la sclerosi multipla: la medicina narrativa come strumento di cura e di misura in riabilitazione

📍 DSMOB Basamento Medicina -1 (Aula 9B)

DTIMO

16:00-20:00

LABORATORIO

Collaborazione multidisciplinare per la salute globale: storie di empatia in azione

📍 DTIMO Clinica Odontoiatrica
(tavolo in open space)

18:00-18:40

SEMINARIO

Oltre la cura: costruire insieme la salute

📍 DTIMO Clinica Odontoiatrica
(tavolo in open space)

16:00-20:00

LABORATORIO

PlasmaCARE: i superpoteri del quarto stato della materia

📍 DTIMO Clinica Odontoiatrica
(tavolo in open space)

16:00-20:00

LABORATORIO

Uno sguardo al futuro dell'Odontoiatria: il punto di vista degli studenti

📍 DTIMO stand esterno

16:00-20:00

LABORATORIO

Tutela di salute, ambiente e sicurezza: evitare, riconoscere ed eliminare

📍 DTIMO Clinica Odontoiatrica
(tavolo in open space)

16:30-17:00

SEMINARIO

Total worker health: la promozione della salute globale del lavoratore

📍 DTIMO Basamento Medicina -1 (Aula 10A)

16:00-20:00

LABORATORIO

Nuovi strumenti e tecnologie per il benessere del paziente odontoiatrico: Progetto VITALITY

📍 DTIMO Clinica Odontoiatrica
(tavolo in open space)

16:00-20:00

LABORATORIO

Riequilibrio funzionale del distretto testa collo ad approccio dalla bocca: prevenzione, cura e benessere dal bambino all'adulto

📍 DTIMO Clinica Odontoiatrica
(tavolo in open space)

17:00-17:30

SEMINARIO

Mare e Uomo: one health

📍 DTIMO Basamento Medicina -1 (10A)

DEC

16:00-16:20

SEMINARIO

Costruire contesti organizzativi inclusivi per le persone con disabilità. Le potenzialità del performance management e della leadership

📍 DEC Basamento Farmacia -1 (Aula 4)

16:20-16:40

SEMINARIO

L'innovazione nell'educazione: strategie e strumenti per l'inclusione degli studenti con disabilità visiva

📍 DEC Basamento Farmacia -1 (Aula 4)

16:40-17:00

SEMINARIO

Un'ORSA lungo i percorsi di sostenibilità delle aziende abruzzesi

📍 DEC Basamento Farmacia -1 (Aula 4)

17:20-17:40

SEMINARIO

I divari tra le province italiane stanno crescendo?

📍 DEC Basamento Farmacia -1 (Aula 4)

17:40-18:00

SEMINARIO

Come cambia l'organizzazione del lavoro di cura

📍 DEC Basamento Farmacia -1 (Aula 4)

18:00-18:20

SEMINARIO

La valutazione della sostenibilità nel settore agroalimentare

📍 DEC Basamento Farmacia -1 (Aula 4)

16:00-22:00

LABORATORIO

Per un pasto in più, quanto vale il tuo tempo donato?

📍 DEC stand esterno

18:40-19:00

SEMINARIO

La Terra Frana: tutela dell'ambiente e sviluppo sostenibile in un territorio fragile

📍 DEC Basamento Farmacia -1 (Aula 4)

DSGS

16:00-16:30

SEMINARIO

Le nuove frontiere del diritto societario: i robodirectors. Realtà o illusione?

📍 DSGS Basamento Farmacia -1 (Aula 3)

16:30-17:00

SEMINARIO

We don't care. La normalità del crimine e fenomeni derivati

📍 DSGS Basamento Farmacia -1 (Aula 3)

17:00-17:30

SEMINARIO

I social network e le nuove dinamiche di condivisione

📍 DSGS Basamento Farmacia -1 (Aula 3)

17:30-18:00

SEMINARIO

Profilazione e rating: i pericoli per i diritti e le libertà fondamentali

📍 DSGS Basamento Farmacia -1 (Aula 3)

18:00-18:30

SEMINARIO

Responsabilità e cura nella società complessa

📍 DSGS Basamento Farmacia -1 (Aula 3)

18:30-19:00

SEMINARIO

L'etica della cura: democrazia e salute

📍 DSGS Basamento Farmacia -1 (tavolo in open space)

16:00-22:00

LABORATORIO

L(aw)e Care: Giuriverba cares

📍 DSGS Basamento Farmacia -1
(tavolo in open space)

16:00-22:00

LABORATORIO

L(aw)e Care: La via della cura - Il gioco dell'oca giuridico

📍 DSGS Basamento Farmacia -1
(tavolo in open space)

16:00-22:00

LABORATORIO

Gioco Eco-Aventure a Casa: piccoli Eroi Sostenibili

📍 DSGS Basamento Farmacia -1
(tavolo in open space)

16:00-22:00

LABORATORIO

Teatro delle marionette

📍 DSGS Spazio antistante edificio Lettere

DiLASS

16:00-16:35

SEMINARIO

Heritage, we care. Professionisti della salvaguardia

📍 DiLASS Lettere-Piano terra (Aula 1)

16:35-17:20

LABORATORIO

We care for our culture: progetti digitali per il patrimonio culturale

📍 DiLASS Lettere-Piano terra (Aula 1)

17:20-17:55

SEMINARIO

La cura delle parole: dall'italiano al dialetto

📍 DiLASS Lettere-Piano terra (Aula 1)

17:55-18:15

SEMINARIO

"Ciò che mi racconta l'amore": il personale "I care" di Gustav Mahler

📍 DiLASS Lettere-Piano terra (Aula 1)

18:15-18:50

SEMINARIO

Un antidoto alle fake news: prendersi cura della storia e del suo metodo

📍 DiLASS Lettere-Piano terra (Aula 1)

18:50-19:10

SEMINARIO

Un testo da curare, un mistero da svelare

📍 DiLASS Lettere-Piano terra (Aula 1)

19:10-19:30

SEMINARIO

Mi preoccupo del mio futuro: letterati "in erba" e occupazione

📍 DiLASS Lettere-Piano terra (Aula 1)

17:00-17:30

SEMINARIO

"Che cos'è questa Storia?" Riflessioni di uno storiografo

📍 DiLASS Lettere-Primo piano (Aula 8)

16:00-16:45

PERFORMANCE TEATRALE

"GuardÀmi". We care about you

📍 DiLASS Spazio antistante edificio Lettere

17:00-17:45

PERFORMANCE TEATRALE

"Assoli". Performance teatrale degli studenti Ud'A

📍 DiLASS Spazio antistante edificio Lettere

19:30-20:20

LABORATORIO

Il mito di Orfeo dalla letteratura al cinema

📍 DiLASS Lettere-Piano terra (Aula 1)

20:20-21:20

LABORATORIO

"I soliti ignoti dei Beni Culturali" ...We care

📍 DiLASS Lettere-Piano terra (Aula 1)

16:00-22:00

MOSTRA

Legendae figurate. Francesco d'Assisi e Ludovico di Tolosa nella pittura murale abruzzese tra XIII e XIV secolo

📍 DiLASS Spazio espositivo Aula Magna Lettere livello 1

INGEO

16:00-22:00

LABORATORIO

Sperimentazione e monitoraggio della salute strutturale

📍 INGEO Basamento Medicina -2
(tavolo in open space-Aula A)

16:00-22:00

LABORATORIO

Digital water per la riduzione delle perdite idriche negli acquedotti

📍 INGEO Basamento Medicina -2
(tavolo in open space-Aula A)

16:00-22:00

LABORATORIO

Stampa 3D nell'Ingegneria: personalizzazione ed efficienza per un futuro sostenibile

📍 INGEO Basamento Medicina -2
(tavolo in open space-Aula A)

16:00-22:00

LABORATORIO

La cura del pianeta nella fisica tecnica. I cambiamenti climatici ed il comfort ambientale

📍 INGEO Basamento Medicina -2
(tavolo in open space-Aula A)

16:00-22:00

LABORATORIO

Ingegneria, robotica e smart sensing: nuovi paradigmi per la salute

📍 INGEO Basamento Medicina -2
(tavolo in open space-Aula A)

16:00-22:00

LABORATORIO

Studio degli effetti sismici locali per la tutela del patrimonio costruito e naturale

📍 INGEO Basamento Medicina -2
(tavolo in open space-Aula A)

16:00-22:00

LABORATORIO

Il Futuro è adesso: scopri l'Intelligenza artificiale e la realtà virtuale

📍 INGEO Basamento Medicina -2
(tavolo in open space-Aula A)

16:00-22:00

LABORATORIO

Equità di Genere, Inclusione e STEM

📍 INGEO Basamento Medicina -2
(tavolo in open space-Aula A)

16:00-22:00

LABORATORIO

Contributo della geomatica per la costruzione dei modelli digitali del futuro

📍 INGEO Basamento Medicina -2
(tavolo in open space-Aula A)

16:00-22:00

LABORATORIO

Osservatorio geologico ambientale Abruzzo - Conoscere per prevenire

📍 INGEO Basamento Medicina -2
(tavolo in open space-Aula A)

16:00-22:00

LABORATORIO

We care about our Planet: il contributo della geologia nella transizione energetica

📍 INGEO Basamento Medicina -2
(tavolo in open space-Aula A)

16:00-22:00

LABORATORIO

We care about the solar system: inspired by its exploration

📍 INGE0 Basamento Medicina -2
(tavolo in open space-Aula A)

16:00-22:00

MOSTRA

La cura dei rapporti tra professionisti e società: il ruolo degli Ordini e Collegi professionali nella Geologia e nell'Ingegneria

📍 INGE0 Basamento Medicina -2
(tavolo in open space-Aula A)

16:00-22:00

MOSTRA

AID2GAIT: biofeedback per il monitoraggio dello stress psicofisico durante il training del cammino robot-assistito nella paralisi cerebrale infantile

📍 INGE0 Basamento Medicina -2
(tavolo in open space-Aula A)

DLLCM

16:00-16:20

SEMINARIO

We care. Esuli russi in Italia ieri e oggi

📍 DLLCM Lettere-Piano terra (Aula 2)

16:20-16:40

SEMINARIO

A que no sabes que nos importa

📍 DLLCM Lettere-Piano terra (Aula 2)

16:40-17:10

SEMINARIO

La traduzione come pratica dell'accoglienza

📍 DLLCM Lettere-Piano terra (Aula 2)

17:10-18:10

SEMINARIO

We care: dai Balcani all'Oriente. La tutela della cultura e della lingua

📍 DLLCM Lettere-Piano terra (Aula 2)

18:10-18:30

SEMINARIO

We care. L'esperienza degli studenti universitari di lingua russa con i minori ucraini

📍 DLLCM Lettere-Piano terra (Aula 2)

18:30-18:50

SEMINARIO

La Rivoluzione dei garofani e la solidarietà del popolo portoghese

📍 DLLCM Lettere-Piano terra (Aula 2)

18:50-19:10

SEMINARIO

We care: la tutela della diversità linguistica in Italia

📍 DLLCM Lettere-Piano terra (Aula 2)

19:10-19:30

SEMINARIO

La scrittura letteraria come cura del sé e dell'altro: esempi da Giacomo Leopardi e Virginia Woolf

📍 DLLCM Lettere-Piano terra (Aula 2)

19:30-20:00

LABORATORIO

Penser et panser. L'etica del care nella cultura francese contemporanea

📍 DLLCM Lettere-Piano terra (Aula 2)

20:00-20:30

LABORATORIO

We care: voci e sguardi sulla vita dal mondo di lingua inglese

📍 DLLCM Lettere-Piano terra (Aula 2)

20:30-22:00

LABORATORIO

Conosci l'altro? Quiz di cultura globale

📍 DLLCM Lettere-Piano terra (Aula 2)

DdA

16:00-22:30

“ESPOSIZIONE”

**We care how to learn:
mostra di libri, modelli digitali e virtuali**

📍 DdA Basamento Medicina -2
(tavolo in open space)

16:00-20:30

LABORATORIO

**We care how to visualize:
esplorazione dell'Architettura con i visori**

📍 DdA Basamento Medicina -2 (Aula B)

16:00-20:30

LABORATORIO

**We care how to create:
progettazione di un'abitazione
con l'Intelligenza Artificiale**

📍 DdA Basamento Medicina -2 (Aula B)

16:00-20:30

LABORATORIO

**We care how to prototype:
applicazione delle tecnologie
di stampa 3D nell'Architettura**

📍 DdA Basamento Medicina -2 (Aula B)

16:00-22:00

ESPOSIZIONE

**We care how to learn:
modelli di architetture parametriche**

📍 DdA stand esterno

16:00-22:00

ESPOSIZIONE

**We care how to learn:
modelli di strutture geodetiche**

📍 DdA stand esterno

16:00-20:30

LABORATORIO

**We care how to build: realizzazione
di un padiglione di piccole dimensioni**

📍 DdA stand esterno

16:00-20:30

LABORATORIO

**We care how to build:
realizzazione di sliceform**

📍 DdA stand esterno

16:00-20:30

LABORATORIO

**We care how to build:
realizzazione di strutture geodetiche**

📍 DdA Basamento Medicina -2 (Aula B)

DEA

16:00-19:30

LABORATORIO

Sustainability & Well-Being

📍 DEA Stand esterno

16:00-19:30

LABORATORIO

**Educazione finanziaria 2.0:
take care of investments!**

📍 DEA Stand esterno

17:00-18:30

TAVOLA ROTONDA

**Opportunità e sfide delle nuove
tecnologie: pubblica amministrazione,
lavoro e inclusione**

📍 DEA Basamento Farmacia -1 (Aula 6)

18:30-19:30

SEMINARIO

**We care: AFFIDiamoci! Benessere dei
minori, affido, istituzioni, famiglie**

📍 DEA Basamento Farmacia -1 (Aula 6)

FARM

16:00-22:00

LABORATORIO

Food for CARE

📍 FARMACIA Basamento Farmacia -1 (laboratorio n. 1)

16:00-22:00

LABORATORIO

**PharmabioCARE:
un futuro da costruire insieme,
il farmaco una risorsa per la salute**

📍 FARMACIA Basamento Farmacia -1
(laboratorio n. 2)

16:00-22:00

LABORATORIO

MedChem Lab: ChimiCARE per la salute

📍 FARMACIA Basamento Farmacia -1
(laboratorio n. 3)

16:00-22:00

LABORATORIO

GioCARE con i colori della salute

📍 FARMACIA Basamento Farmacia -1
(laboratorio n. 3)

16:00-22:00

LABORATORIO

**WE CARE for your knowledge:
Lab Expo di Chimica Organica**

📍 FARMACIA Basamento Farmacia -1
(laboratorio n. 2)

16:00-22:00

LABORATORIO

**Cells Anatomy Research Experience:
WE CARE for your health**

📍 FARMACIA Basamento Farmacia -1
(laboratorio n. 7)

16:00-22:00

LABORATORIO

WE CARE for the planet

📍 FARMACIA Basamento Farmacia -1
(laboratorio n. 4)

16:00-22:00

LABORATORIO

WE CARE: Il microbiota che ci protegge

📍 FARMACIA Basamento Farmacia -1
(laboratorio n. 7)

16:00-22:00

LABORATORIO

**Riciclo ed Esperimenti
di Energia Sostenibile**

📍 FARMACIA Basamento Farmacia -1
(laboratorio n.5)

16:00-22:00

LABORATORIO

**WE CARE: Game of Probiotics
as a New Therapeutic Frontier**

📍 FARMACIA Basamento Farmacia -1
(laboratorio n. 4)

16:30-16:50

SEMINARIO

**Abbiamo a cuore la nostra salute:
quello che non sappiamo sul fumo
e sull'abuso di alcool**

📍 FARMACIA Basamento Farmacia -1 (Aula 12)

16:50-17:10

SEMINARIO

**RicerCARE per curare: i supereroi CAR-T
in campo contro i tumori**

📍 FARMACIA Basamento Farmacia -1 (Aula 12)

17:10-17:30

SEMINARIO

**CARE for the cure: il riposizionamento
dei farmaci come strategia
nella lotta ai tumori**

📍 FARMACIA Basamento Farmacia -1 (Aula 12)

17:30-18:00

SEMINARIO

**WE CARE for our students: il percorso
di eccellenza raccontato dai protagonisti**

📍 FARMACIA Basamento Farmacia -1 (Aula 12)

18:00-18:20

SEMINARIO

**CosmetiCARE:
giochiamo per il tuo futuro!**

📍 FARMACIA Basamento Farmacia -1 (Aula 12)

18:20-18:40

SEMINARIO

**WE CARE for our bodies:
come il piccolo viaggia
nel nostro corpo**

📍 FARMACIA Basamento Farmacia -1 (Aula 12)

18:40-19:00

SEMINARIO

**Nanomedicine: a fantastic voyage
within the nanoscience**

📍 FARMACIA Basamento Farmacia -1 (Aula 12)

CLA

16:30-17:00

SEMINARIO

**The importance of "giving"
in the English culture**

📍 CLA Lettere-Primo piano (Aula 4)

17:00-17:30

SEMINARIO

**The potential and limitations of AI
and English Language Learning: We Care**

📍 CLA Lettere-Primo piano (Aula 4)

17:30-18:00

SEMINARIO

**España: un país solidario. Instituciones
y organizaciones de apoyo social
en España**

📍 CLA Lettere-Primo piano (Aula 4)

18:00-18:30

SEMINARIO

Umwelt

📍 CLA Lettere-Primo piano (Aula 4)

18:30-19:00

SEMINARIO

**Dificultades de los estudiantes italianos
de ELE en el uso de los determinantes
y los pronombres demostrativos**

📍 CLA Lettere-Primo piano (Aula 4)

19:00-19:30

SEMINARIO

**La cura e l'interesse delle parole:
alla scoperta del mondo
attraverso l'alfabeto russo**

📍 CLA Lettere-Primo piano (Aula 4)

DiSEGS

16:00-22:00

LABORATORIO

Chemistry in Action: caring for our future

📍 DiSEGS Basamento Farmacia -1
(tavolo in open space)

16:00-22:00

LABORATORIO

**Come l'illusione di vincere maschera
la probabilità di perdere**

📍 DiSEGS Basamento Farmacia -1
(tavolo in open space)

16:30-18:00

TAVOLA ROTONDA

**Rivoluzione verde per un'energia che
tiene a cuore il pianeta**

📍 DiSEGS Basamento Farmacia -1 (Aula 2)

18:00-18:30

SEMINARIO

**Diversity management: strategie di
inclusione a supporto dei caregiver nelle
organizzazioni**

📍 DiSEGS Basamento Farmacia -1 (Aula 2)

ITAB

16:00-20:00

STAND

L'ITAB e la sua storia

📍 ITAB

16:00-20:00

LABORATORIO

I segnali dell'acqua: la risonanza magnetica

📍 ITAB

16:00-20:00

LABORATORIO

I segnali elettrici: elettrofisiologia, brain-computer interface e brain stimulation

📍 ITAB

16:00-20:00

LABORATORIO

Echi di tessuto: l'ecografia

📍 ITAB

16:00-20:00

LABORATORIO

Il calore del corpo: la termografia

📍 ITAB

16:00-20:00

LABORATORIO

Il comportamento e le sue misure

📍 ITAB

16:00-20:00

GIOCO

Le nuove frontiere nella didattica: brain anatomy in immersive virtual reality

📍 ITAB

16:00-20:00

GIOCO

Perchè succede? Risposte a curiosità scientifiche

📍 ITAB

16:00-20:00

SEMINARIO

Alla ricerca del piacere

📍 ITAB

16:00-20:00

STAND

Nuove frontiere diagnostiche: la Risonanza Magnetica per applicazioni cliniche

📍 ITAB Stand esterno

16:00-20:00

LABORATORIO

Nuove frontiere terapeutiche: la stimolazione magnetica transcranica per applicazioni cliniche

📍 ITAB

16:00-20:00

GIOCO

Nuove frontiere neuroriabilitative: stimolazioni cognitive per potenziare e recuperare abilità

📍 ITAB

16:00-20:00

GIOCO

L'alfabeto degli odori: la conoscenza del mondo attraverso l'olfatto

📍 ITAB

16:00-20:00

STAND

Gli esperti dell'olfatto: i cani "molecolari"

📍 ITAB Stand esterno

16:00-20:00

MOSTRA

Scienza e Arte all'ITAB

📍 ITAB

CAST

16:00-16:20

SEMINARIO

La cura dei collaboratori nelle organizzazioni

📍 CAST (Aula Convegni)

16:20-16:40

SEMINARIO

Il futuro della ricerca preclinica: la tecnologia dell'organ-on-a-chip

📍 CAST (Aula Convegni)

16:40-17:00

WORKSHOP

WE CARE cognitive VITALITY with mixed reality

📍 CAST (Aula Convegni)

16:00-18:40

MINI SIMPOSIO

Medical research: developing the basis for future health care

📍 Aula Magna di Medicina

17:30-20:00

TAVOLA ROTONDA

Dal laboratorio alla clinica. I risultati della ricerca e le applicazioni terapeutiche. Tavola Rotonda AIRC - Associazione Italiana Ricerca sul Cancro

📍 CAST (Aula Convegni)

16:00-20:00

LABORATORIO

Applicazioni di economia comportamentale

📍 CAST

16:00-20:00

LABORATORIO

In virtual veritas

📍 CAST

16:00-20:00

LABORATORIO

Come mi curo: intervento farmaco "logico"

📍 CAST

16:00-20:00

LABORATORIO

La mia salute in un mondo di plastica

📍 CAST

16:00-20:00

LABORATORIO

We Care for people: genetica e salute

📍 CAST

16:00-20:00

LABORATORIO

Screening for care

📍 CAST

16:00-20:00

LABORATORIO

Test2Health

📍 CAST

16:00-20:00

LABORATORIO

OMICS4Care

📍 CAST

16:00-20:00

LABORATORIO

La natura si prende cura di noi: le molecole naturali nella prevenzione delle malattie dell'invecchiamento

📍 CAST

16:00-20:00

LABORATORIO

Heart care: l'importanza di prevenire le malattie cardiovascolari

📍 CAST

16:00-20:00

LABORATORIO

Vitality - TeleMonitor Escape: We Care

📍 CAST

16:00-20:00

LABORATORIO

Ci prendiamo cura delle allergie nella popolazione pediatrica

📍 CAST

16:00-20:00

LABORATORIO

We Care: esplorare l'invisibile come strumento di cura e ricerca

📍 CAST

16:00-20:00

LABORATORIO

Animal Care: responsabilità e benessere nella ricerca scientifica

📍 CAST

16:00-20:00

LABORATORIO

We Care...of invisible: la microscopia elettronica delle cellule

📍 CAST

DiPsi

16.30-17:00

SEMINARIO

Ud'A 4 Mental HealthCARE: i servizi di psicologia clinica per il territorio

📍 DiPsi Basamento Farmacia -1 (Aula 5)

17:00-17:30

SEMINARIO

Look over: minority stress nella comunità LGBTQIA+

📍 DiPsi Basamento Farmacia -1 (Aula 5)

17:30-18:00

SEMINARIO

Prendersi cura delle vittime: le questioni di genere tra ricerca, formazione e politiche di ateneo

📍 DiPsi Basamento Farmacia -1 (Aula 5)

18:00-18:30

SEMINARIO

Famiglia e lavoro: si può fare! L'intervento MUMs in azienda

📍 DiPsi Basamento Farmacia -1 (Aula 5)

18:30-19:30

TAVOLA ROTONDA

Progetto We Care: prevenire e contrastare il maltrattamento a tutela dei minorenni

📍 DiPsi Basamento Farmacia -1 (Aula 5)

16:00-20:00

LABORATORIO

Taboo emotivo: prendiamoci cura di noi e dell'altro riconoscendo le emozioni

📍 DiPsi Basamento Farmacia -1
(tavolo in open space)

16:00-18:00

LABORATORIO

CARE: Children-And-paREnts from infancy to adolescence

📍 DiPsi Basamento Farmacia -1
(tavolo in open space)

18:30-19:30

LABORATORIO

The sustainability challenge

📍 DiPsi Basamento Farmacia -1
(tavolo in open space)

DiSFiPEQ

16:30-17:30

SEMINARIO

Laboratori esperienziali e sperimentali 0-99 per l'apprendimento e l'insegnamento

📍 DiSFiPEQ Lettere-Piano terra (Aula 3)

16:00-16:30

SEMINARIO

La cura della cultura: la realtà editoriale di Retrospective

📍 DiSFiPEQ Lettere-Piano terra (Aula 3)

17:30-19:00

TAVOLA ROTONDA

Prendersi cura di sé e del mondo: il sapere filosofico tra teoria, prassi e politica dal medioevo alla contemporaneità

📍 DiSFiPEQ Lettere-Piano terra (Aula 3)

19:00-19:30

SEMINARIO

Il concetto di cura nella riflessione filosofica contemporanea.

Prospettive per il futuro

📍 DiSFIPEQ Lettere-Piano terra (Aula 3)

16:00-22:00

LABORATORIO

La relazione che cura: attività di gruppo e giochi di ruolo

📍 DiSFIPEQ Lettere

(tavolo in open space)

16:00-22:00

LABORATORIO

Educare giocando: attività ludico-didattiche, letture creative e percorsi corporeo-sensoriali

📍 DiSFIPEQ Lettere

(tavolo in open space)

DISPUTER

16:00-19:30

STAND

WeCare - Terremoti, Resilienza e Consapevolezza: un viaggio verso la conoscenza con esperienze educative, insegnamento universitario e il Centro Interuniversitario di Sismotettonica CRUST

📍 DISPUTER Area antistante parcheggio rettorato

16:00-19:30

LABORATORIO

EarthCare: dal cielo alla Terra - Comprendere e convivere con i terremoti con occhi satellitari, geologia e onde sismiche

📍 DISPUTER Basamento medicina -2

(tavolo in open space)

Sfide future: alimentazione e benessere

16:30-17:00

SEMINARIO

Alimentazione e benessere nell'antichità

📍 Aula Magna di Lettere

17:00-17:30

TAVOLA ROTONDA

Alimentazione e salute nelle case circondariali: una occasione speciale di cura e prevenzione

📍 Aula Magna di Lettere

17:30-18:00

SEMINARIO

Il cibo come metafora del mondo globalizzato: i territori dell'abbondanza e della scarsità

📍 Aula Magna di Lettere

18:00-18:30

SEMINARIO

Il cibo come metafora del mondo globalizzato: l'Agenda 2030 e la cooperazione internazionale

📍 Aula Magna di Lettere

Sfide future: intelligenza artificiale e sue applicazioni

16:30-17:00

SEMINARIO

L'intelligenza artificiale in medicina e il suo impatto sui professionisti della salute

📍 Aula magna di Farmacia

17:00-17:30

SEMINARIO

**Le nuove frontiere della chirurgia:
la robotica single-port
e l'intelligenza artificiale**

📍 Aula magna di Farmacia

17:30-18:00

SEMINARIO

**Intelligenza artificiale e innovazioni
tecnologiche in odontoiatria:
verso cure avanzate e personalizzate**

📍 Aula magna di Farmacia

18:00-18:30

SEMINARIO

Intelligenza Artificiale per la Sostenibilità

📍 Aula magna di Farmacia

18:30-19:00

SEMINARIO

**Intelligenza Artificiale: l'alleato invisibile
per la cura della persona con diabete**

📍 Aula magna di Farmacia

19:00-19:30

SEMINARIO

**"Intelligenza Artificiale chiama.
Filosofia risponde".
Riflessioni filosofiche
sui problemi dell'IA**

📍 Aula magna di Farmacia

UNIDAV

16:00-19:30

STAND

**Università Telematica
"Leonardo da Vinci":
offerta formativa e attività di ricerca**

📍 Area parcheggio antistante rettorato

Museo universitario

16:00-20:00

LABORATORIO

Le origini del movimento umano

📍 Ulivo area antistante Farmacia

Giardino dei semplici *

16:00 e 18:30

LABORATORIO

**Un alpaca per amico, attività
e interazione con gli animali**

📍 Giardino dei Semplici

16:00 e 18:30

LABORATORIO

Dal frutto alla conserva di pomodoro

📍 Giardino dei Semplici

17:00 e 19:00

LABORATORIO

Come ti trasformo il latte in formaggio

📍 Giardino dei Semplici

17:30 e 18:45

LABORATORIO

**La moltiplicazione ...
applicata alle piante!**

📍 Giardino dei Semplici

16:45 e 17:45

LABORATORIO

Il miele, un approccio alla degustazione

📍 Giardino dei Semplici

18:00 e 19:15

LABORATORIO

**C'è olio e olio!
Mettiti alla prova con l'analisi sensoriale!**

📍 Giardino dei Semplici

*** Le attività prevedono ciascuna due orari di ingresso**

INGENIUM

16:00-22:00

LABORATORIO

InTenCities: The INGENIUM Challenge

📍 Area verde fronte fontana edificio Lettere

CAMAFI

18:00-19:00

TAVOLA ROTONDA

L'ora di chimica: università e scuola dialogano sull'insegnamento delle discipline scientifiche

📍 Lettere-Primo piano (Aula 7)

Scienza under18 Pescara per l' Abruzzo

16:00-19:30

LABORATORIO

Comunicazione della scienza con il "fare"

📍 Lettere-Primo piano (Aula 6)

Scuola Superiore G. d'Annunzio

17:00-17:30

SEMINARIO

Il terzo livello di formazione universitaria: il dottorato di ricerca

📍 Aula Multimediale

Speaker Corner

17:00-19:00

Prendersi cura della salute nell'antica Grecia

📍 Trono della Minerva

17:00-19:00

La qualità della vita nelle città dell'antica Grecia

📍 Trono della Minerva

17:00-19:00

L'Umanesimo alla base della cultura aziendale contemporanea: come prendersi cura degli aspetti organizzativi

📍 Trono della Minerva

17:00-19:00

Cura animi et corporis: riflessioni sul concetto di cura nel pensiero latino antico

📍 Trono della Minerva

17:00-19:00

We care about our Planet: tecnologie, innovazione e impegno per un futuro sostenibile

📍 Trono della Minerva

17:00-19:00

L'evoluzione della medicina tra passato e presente

📍 Trono della Minerva

La partecipazione permette di acquisire **crediti PCTO**